



Þarf þjónusta við börn og fjölskyldur að taka betur mið af fjölskyldugerð?

Velferðarvaktin 29. janúar 2013

Valgerður Halldórsdóttir félagsráðgjafi, MA, kennari,
formaður Félags stjúpfjölskyldna og ritstjóri
www.stjuptengsl.is

Salbjörg Bjarnadóttir, geðhjúkrunarfræðingur
hjá Embætti Landlæknis

Engin heilsa er án geðheilsu!



Velliðan í fjölskyldu



- Velliðan, andleg, félagsleg og líkamleg byggist á að:
 - Samfélagið vinni að sameiginlegum hagsmunum (**góð alhliða þjónusta og atvinna**).
 - Viðurkenningu á að foreldrar þurfa tíma með börnum sínum (**tala saman, borða saman vera til staðar, gleði, sorg, öryggi og agi**).
 - Þör þurfa einnig að rækta samband sitt.

Andleg

Líkamleg

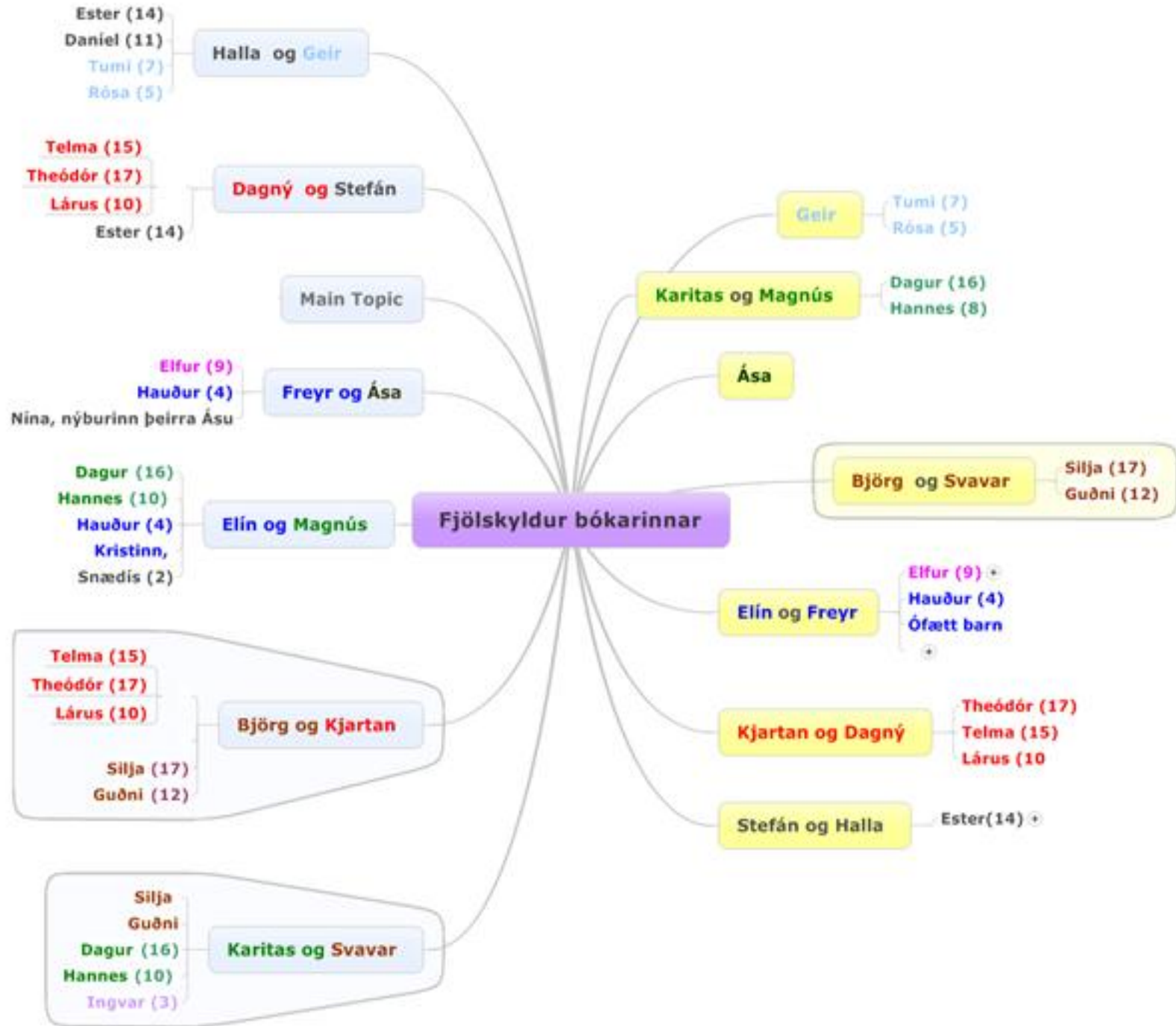
Heilsa

Félagsleg

Tilvistarleg

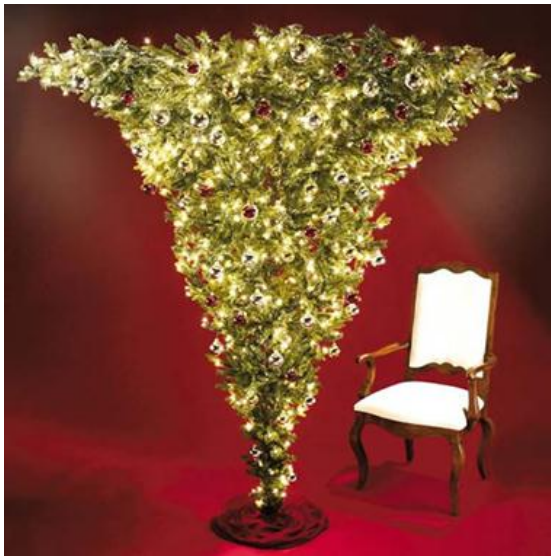
Hver er í fjölskyldunni ?





Samræma þarf ólíkar hefðir og venjur
og búa til nýjar – með börnin á hliðarlínunni!

Fjölskylda A

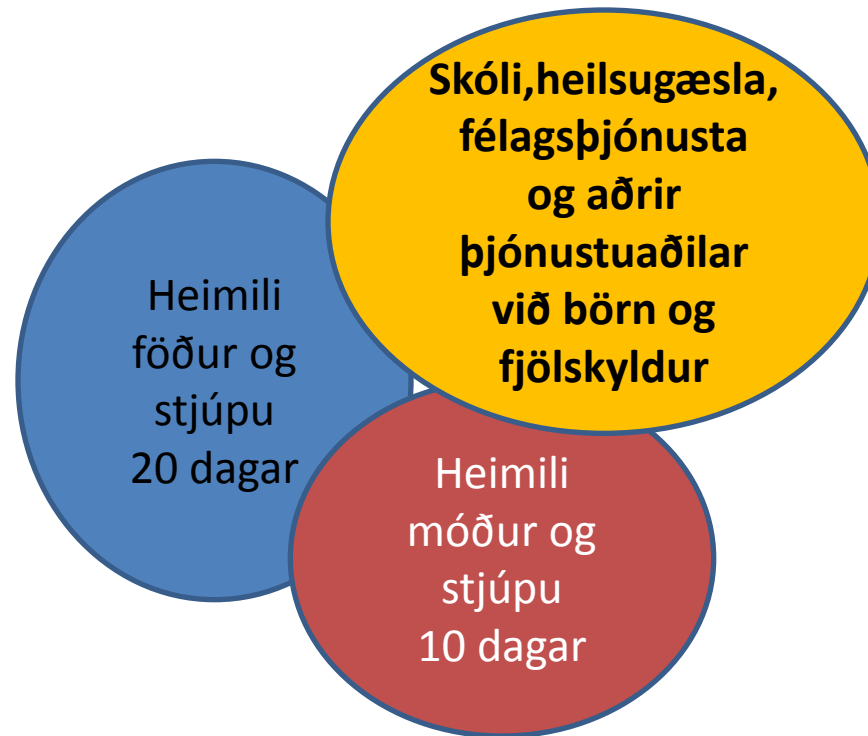


Fjölskylda B

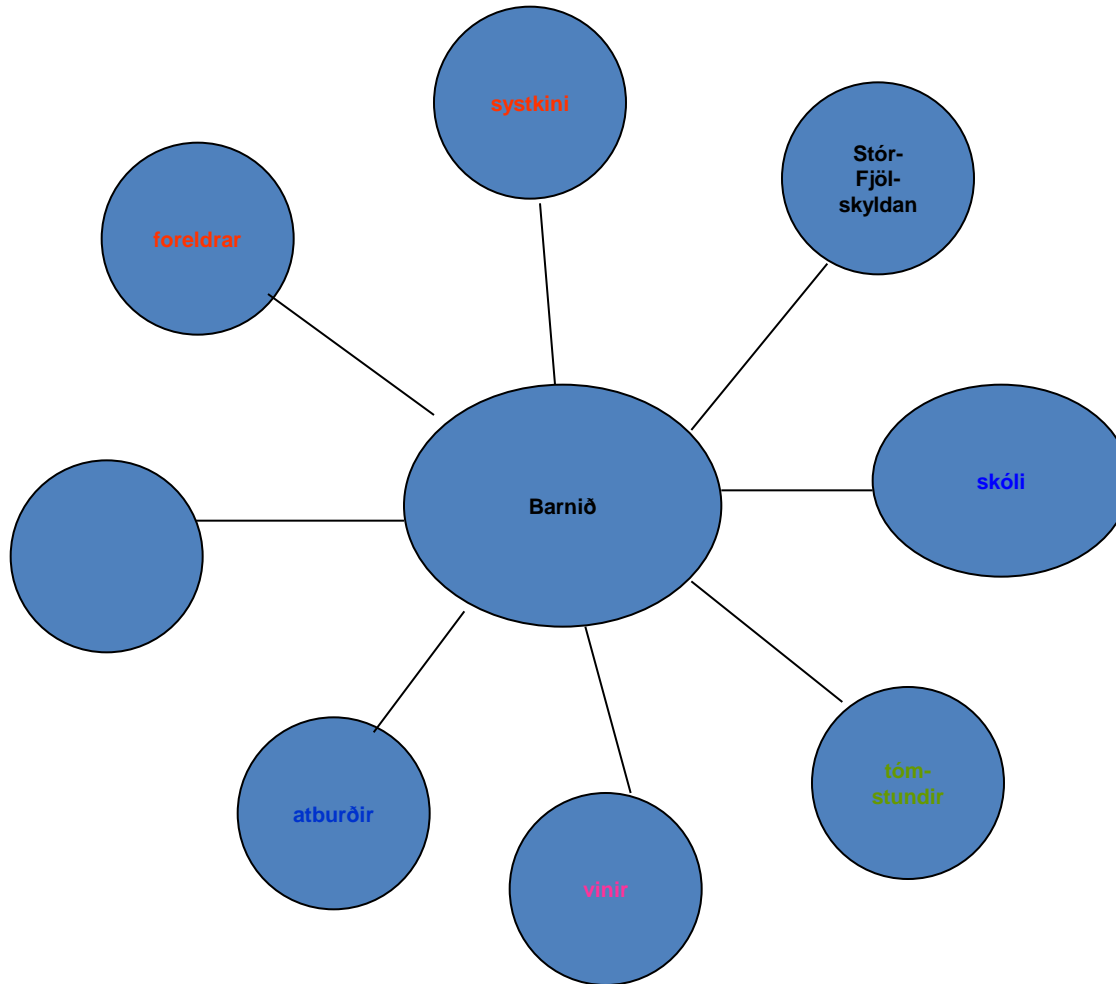




Hvað hefur áhrif á stefnumótun og samstarf fagfólks og stofnana við heimilin?



Það þarf heilt þorp !!!



Persónulegt samskiptanet

- Fjölskylda
- Vinir
- Félagar
- Samstarfsmenn
- Fólk sem við
umgöngumst í frítímanum





Stjúpfjölskylda er fjölskylda þar sem annar eða báðir aðilar sem til hennar stofna eiga barn eða börn úr öðrum samböndum

- Hvernig eru mál skráð?
- Vanýtt bakland?
- Óraunhæfar kröfur?
- Stjúpblinda samfélagsins?

Stjúpblinda

- **Stjúpblinda** felst í því að leiða hjá sér eða koma ekki auga á stjúptengsl. Til dæmis með því að greina ekki upplýsingar eftir fjölskyldugerð eða taka ekki tillit til ólíkra þarfa stjúpfjölskyldna. Taka ekki mið af stjúpfjölskyldum við mótun fjölskyldustefnu.

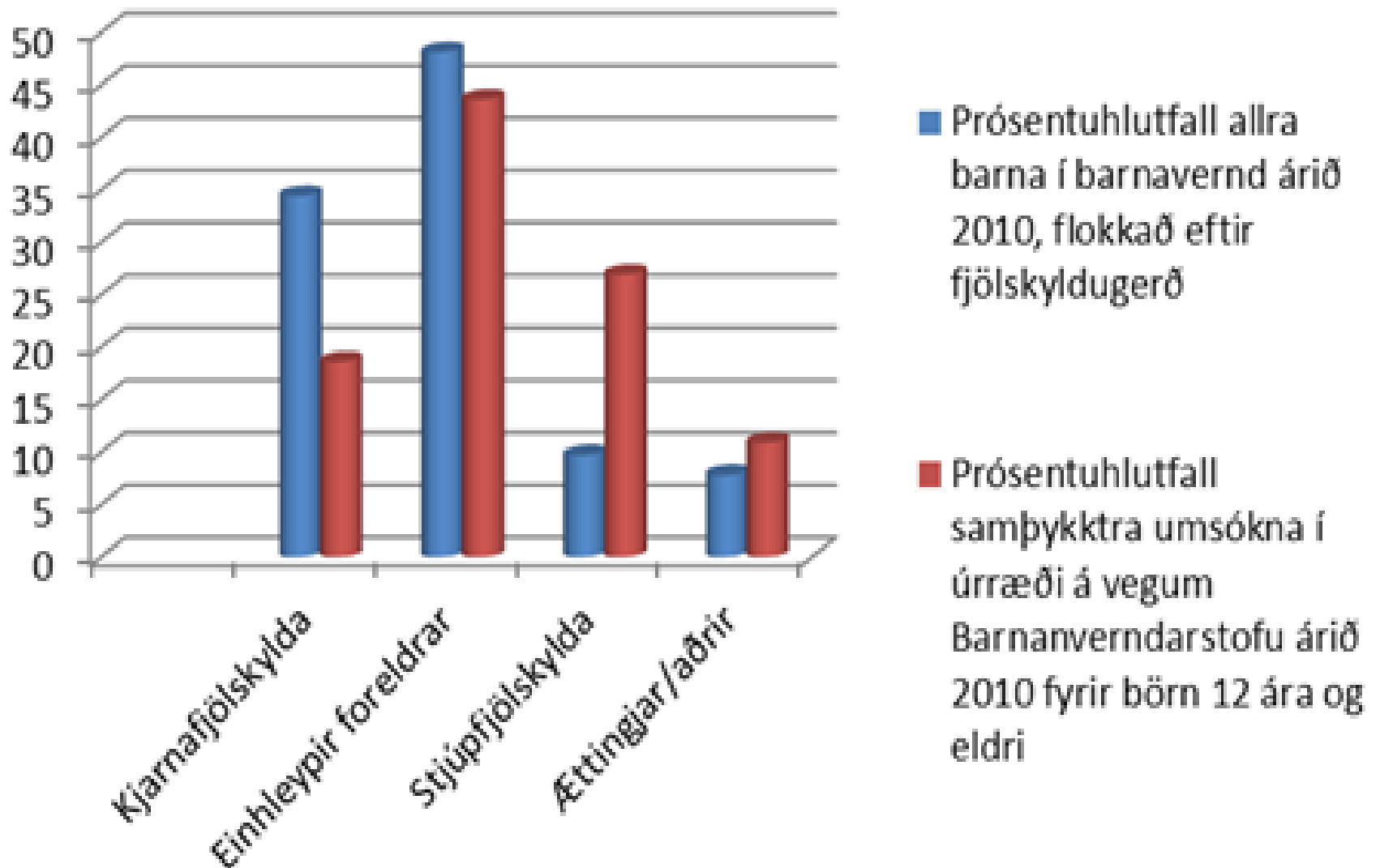
- ❖ „Nei, ég er ekki í stjúpfjölskyldu , pabbi þeirra er lifandi.“
- ❖ „Nei, ég er ekki í stjúpfjölskylda, hann er bara vinur barnanna minna.“
- ❖ „Nei, ég er ekki stjúpa, börnin hans búa ekki hjá okkur.“
- ❖ „Nei, við erum eiginlega ekki stjúpfjölskylda, samskipti hans við krakkana eru svo lítil.“
- ❖ „Nei, ég er ekki stjúpi, börnin eru orðin svo fullorðin.“
- ❖ „Hún er meira svona eins og mamma þeirra , hún er svo góð við þau.“
- ❖ „Nei, við erum ekki stjúpfjölskylda, börnin hans eiga lögheimili hjá mömmu sinni.“
- ❖ „Nei, hann getur ekki verið stjúpi þeirra, við foreldrarnir erum með sameiginlega forsjá.“
- ❖ „Nei, við erum meira eins og venjuleg fjölskylda , hann er eins og „pabbi“ hennar.“
- ❖ „Nei, hann er ekki stjúpi minn, ég þoli hann ekki.“
- ❖ „Nei, ekki lengur, við eigum börn saman.“
- ❖ „Nei, við eru ekki stjúpfjölskylda, hún er bara konan hans pabba.“
- ❖ „Nei, ég er ekki í stjúpfjölskyldu þar sem ég bý með báðum foreldrum mínum og hálf systkinum“

Barnavernd 2010

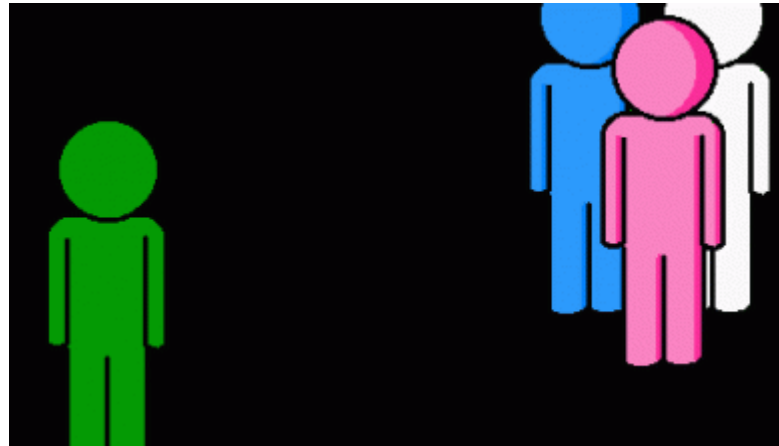
- Hlutfall barna sem fer í úrræði á vegum Barnaverndarstofu, af heildarfjölda barna í barnavernd – meðaltalið er 3,7%

○ Kjarnafjölskylda	2%
○ Einhleypt foreldri	3,3%
○ Stjúpfjölskylda	10,2%
○ Fósurfj./Ættingjar	5,2%

Náttúruleg mál?



Algeng tilfinning í stjúpfjölskyldum að upplifa sig **utangarðs eða á jaðri fjölskyldunnar**



- 19,2% töldu stjúpmóður sína til allra nánustu og 36,6% stjúpföðurinn - innan
- 24,7% töldu stjúpmæður sínar utan fjölskyldunnar en 9,9% stjúpfeðra

Af vísindavefnum „Fjölskylda“

„Fjölskylda er hópur einstaklinga sem á **sameiginlegt heimili** þar sem þeir deila saman tómstundum, hvíld, tilfinningum, efnahag, ábyrgð og verkefnum. Meðlimirnir eru oftast fullorðnar manneskjur af báðum kynjum eða einstaklingur, ásamt barni eða börnum (þeirra). Þau eru skuldbundin hvert öðru í siðferðilegri, gagnkvæmri **hollustu**.“



Fjölskyldustefna

„Ríkisstjórn og sveitarstjórnnum á hverjum tíma ber að marka sér opinbera stefnu í málefnum fjölskyldunnar í því skyni að **styrkja** hana og **vernda** án tillits til gerðar hennar og búsetu“ 1997 samþykkt þingsályktunartillaga – Fjölskylduráð 2001

„Fjölskyldustefna sveitarfélags er **stjórnþæki** til að ná þeim **markmiðum** sem sveitarfélagið setur sér, á þeim **tíma** sem tilgreindur er og með þeim **aðferðum** sem stefnan kveður á um“

Af hverju fjölskyldustefnu?

- Til að **samræma** ákvarðanir
- Til að fá betri **yfirsýn**
- Til að allir **stefni** í sömu átt
- Til að **styrkja** foreldra sem **uppalendur**
- Til að skapa **stöðugleika** og **öryggi** í lífi barna óháð fjölskyldugerð
- Til að ná fram **jafnrétti** á heimilum og á vinnustöðum.
- Til að skapa skilyrði til að ná **jafnvægi** milli fjölskyldu og atvinnulífs.
- Skoða „bottoms-up“ ekki „top down“ og fl.

D

ft ofu

ÉG HJÁLPA...

ÉG GET!

ÉG SKAL KLÁRA!

ÉG HEF NÆGANTÍMA!



OG HVAD
MEÐ
PIG?



MIG??



Barnavaktin í janúar

BUGL

- Bráðamálum hefur fjölgað
- Biðlisti með 107 – hluta til vegna álags á starfsfólk hefur verið hægt á inntöku
- 979 mál á göngudeild og deildir yfirfullar – meira um geðrofseinkenni hjá börnum

Hafnarfjörður

Barnaverndartilkynningar

- 2012 – 884
- 2011- 841
- 2010-724
- 2009 – 664

Áhyggjur af maríjúana neyslu en önnur neysla minnka

Óbreytt að sókn í tómstundir, minna um áhættuhegðun barna og ungmenna

Aukið heimilisofbeldi árið 2007 voru málin 106 en 2012 voru þau 240



Það eru til lausnir ef fólki líður illa

Þegar fólk verður fyrir áföllum s.s. skilnaði þarf það að muna að mikilvægt er að **ræða málin við sína nánustu og fá hjá þeim þann stuðning sem hægt er.**

Flestum nægir slíkur stuðningur en fyrir þá sem af einhverjum ástæðum geta ekki rætt við sína nánustu eru önnur úrræði í boði.



Ef fólk finnur fyrir kvíða, depurð eða einkennum þunglyndis ætti stuðningur frá nærsamfélagi þar með heilsugæslu og félagsþjónustu að koma fyrst upp í hugann og þar er hægt að fá upplýsingar um sérhæfðari sérfræðiaðstoð ef með þarf.

Hvað þarf – janúar 2013

- Styrkja nærpjónusta – heilsugæsla, skóla og félagsþjónustu og efla samstarf á milli kerfa – samstarf hefur skilað góðum árangri.
- Úrræði fyrir atvinnulaust ungt fólk 16-22 ára
- Auka klúbbastarf í framhaldsskólanema til að styrkja félagsleg tengsl
- Vantað að geta vísað á fjölskylduráðgjöf og upplýsingar um líðan framhaldsskólanema
- Hvernig nálgumst við foreldra?

Hvað viljum við leggja til?